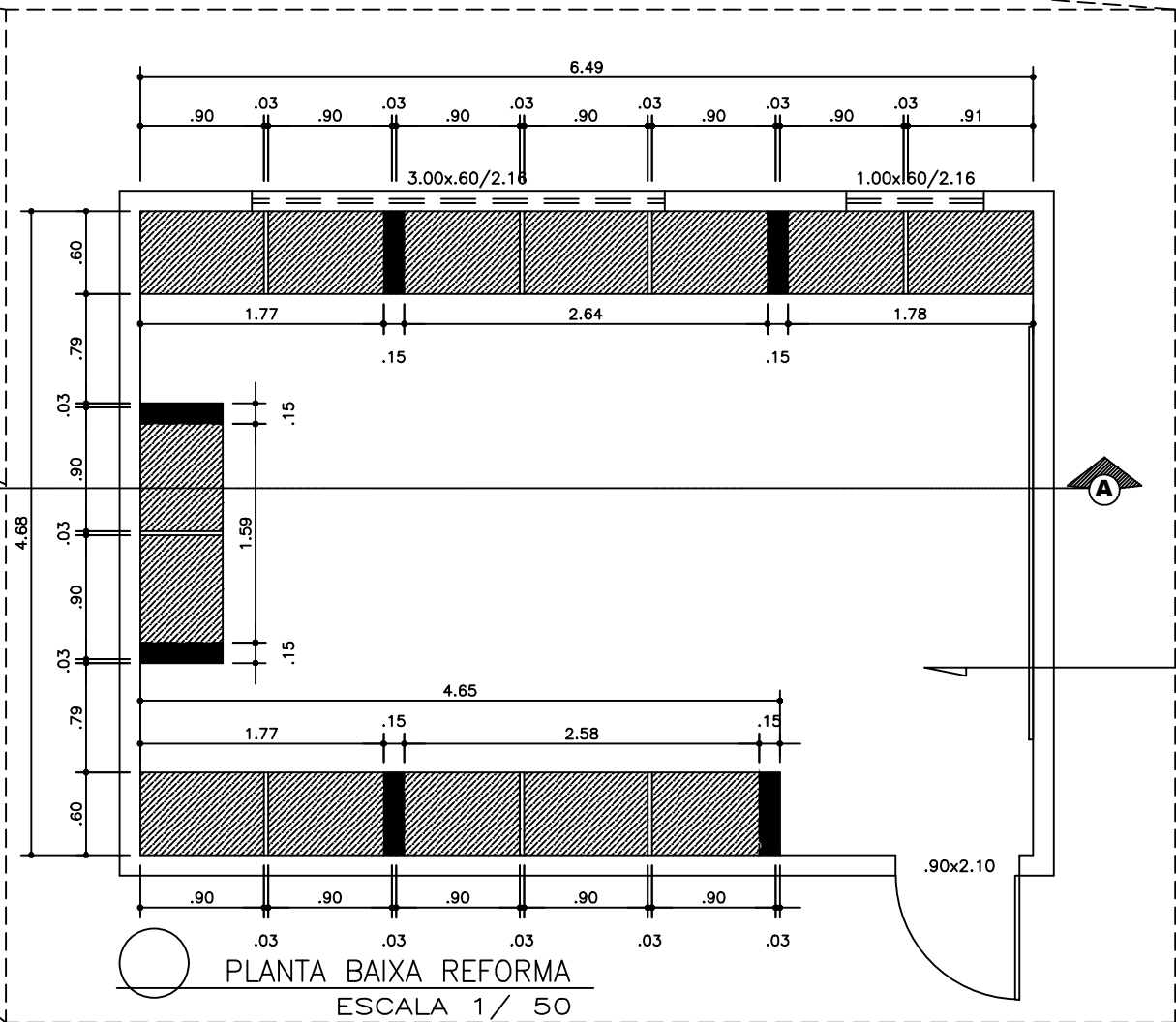
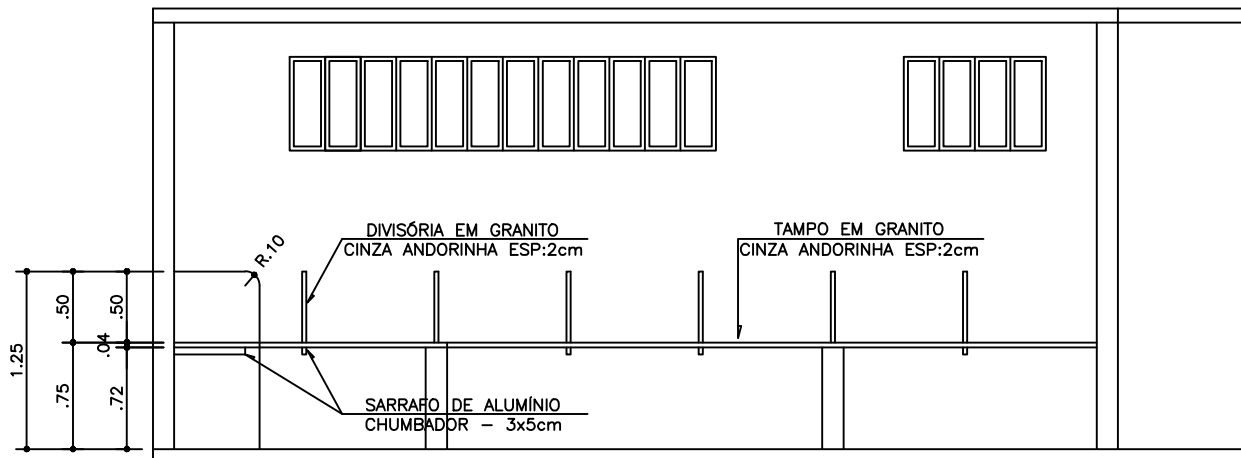


IMPLANTAÇÃO
ESCALA 1/ 500



PLANTA BAIXA REFORMA
ESCALA 1/ 50



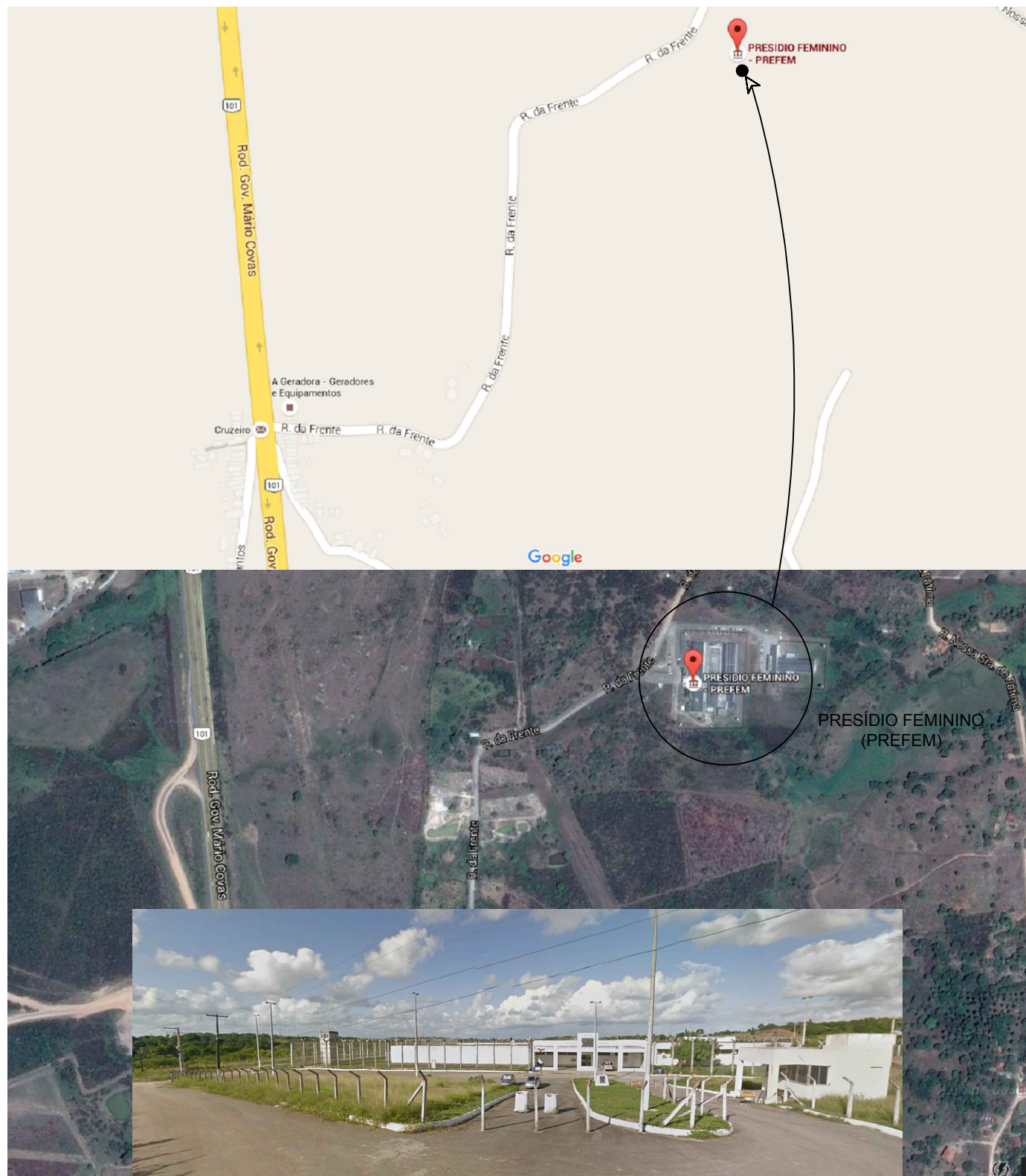
CORTE A-A
ESCALA 1/ 50

SALAS DE INFORMÁTICA:
PISO: ALTA RESISTÊNCIA CONFORME PADRÃO EXISTENTE
PAREDES: PINTURA EPOXI COLORIDA CONFORME PADRÃO DA UNIDADE: H+1,30 E LATEX PVA BRANCO
TETO: PINTURA LATEX PVA BRANCO NEVE SOB LAJE
ESQUADRIAS: ESMALTE SINTÉTICO CONFORME PADRÃO DA UNIDADE

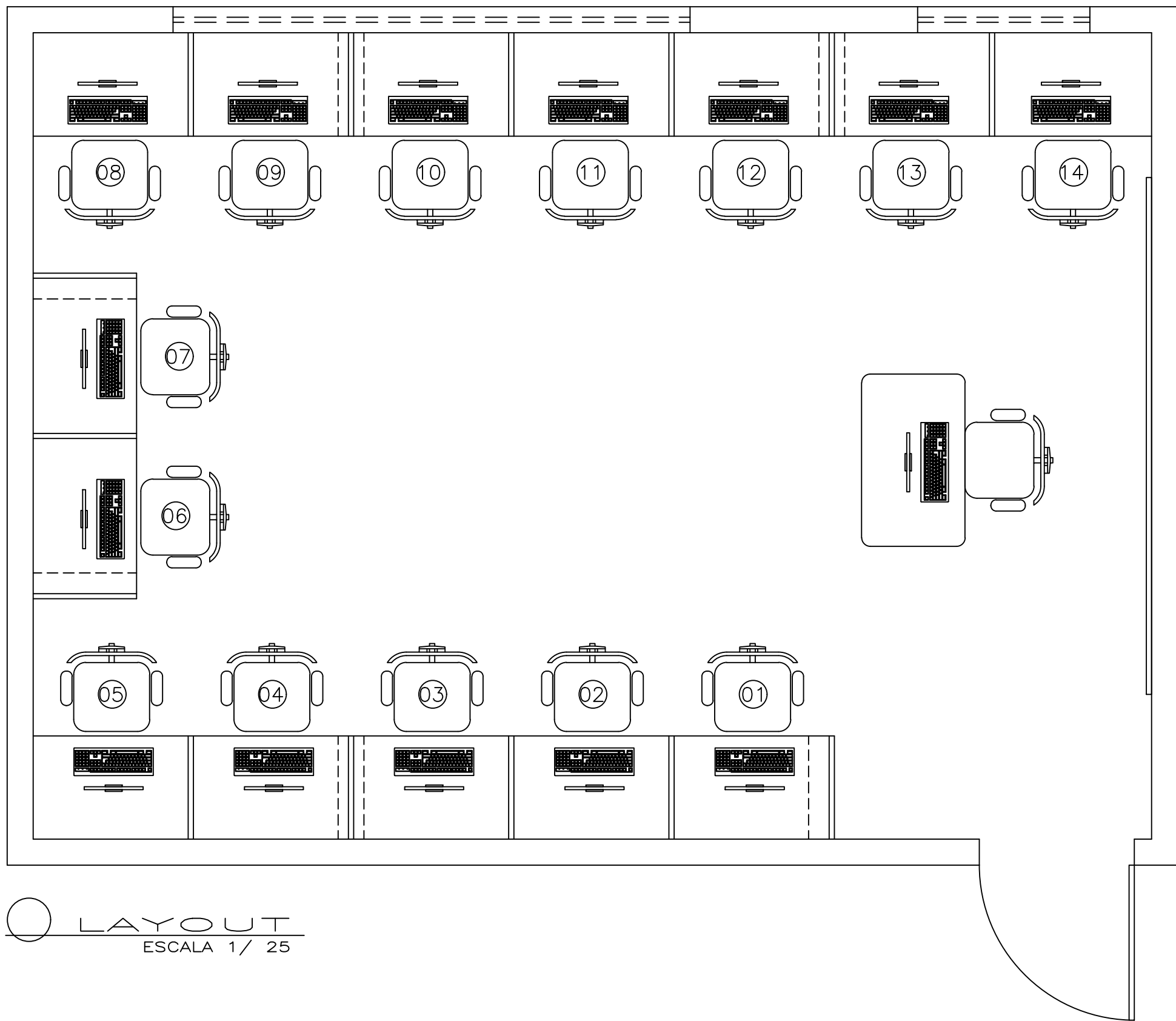
ÁREA DE INTERVENÇÃO: 21,65m²

LEGENDAS

- CONSTRUIR
- DEMOLIR
- CONSERVAR



LOCALIZAÇÃO/SITUAÇÃO
ESCALA 1/ 500



LAYOUT
ESCALA 1/ 25



SERGIPE
GOVERNO DO ESTADO

SEDURBS
SECRETARIA DE ESTADO DO
DESENVOLVIMENTO URBANO E SUSTENTABILIDADE

CEHOP
Companhia Estadual de Habitação
e Obras Públicas

SEJUC
SECRETARIA DE ESTADO DA JUSTIÇA
DO TRABALHO E DE DEFESA DO CONSUMIDOR

PROPRIETÁRIO (ASSINAR POR EXTENSO) DATA
ARQUITETA URBANISTA ARLINE SOUZA SILVA TAVARES
AUTOR DO PROJETO DATA JAN 2024 CAU/CREA/CFT A41563-4

RESPONSABILIDADE TÉCNICA DATA CAU/CREA/CFT
FEITO PELA EMPRESA FUSÃO ENGENHARIA
LEVANTAMENTO DATA CAU/CREA/CFT

PRESÍDIO FEMININO – PREFEM
RUA DA FRENTE, 127-A, POVOADO TABOCA – MUNICÍPIO DE NOSSA SENHORA DE SOCORRO/SE

PROJETO: SALA DE INFORMÁTICA DO PREFEM

ASSUNTO/PLANTA: PROJETO ARQUITETÔNICO – LOCALIZAÇÃO/SITUAÇÃO/IMPLANTAÇÃO/PLANTA BAIXA E LAYOUT

TERMO/EMENDA:	CONTRATO:	FONTE:	EMPENHO:
DATA: 01/2024	ESCALA: 1/100	CADISTA/DESENHO: ARLINE	COD. PROJ. FOLHA: 01/01

CEHOP		
Companhia Estadual de Habitação e Obras Públicas		
Rua do Sol, 100 - Fátima, 55040-000 - Recife, PE		
CNPJ: 06.940.888/0001-00		
CONFIGURAÇÃO DE PAVIMENTOS		
COD.	PAV.	ESPES.
1	7	0,10
2	7	0,20
3	7	0,30
4	7	0,40
5	7	0,50
6	7	0,60
7	7	0,70
8	7	0,80
9	7	0,90
10	10	0,30
11	7	0,80
12	7	0,15
13	7	1,00
14	7	0,20
15	7	1,20
16	7	0,30
17	7	1,20
18	50	0,35
19	7	0,35
20	7	0,30
21	7	2,00
22	250	0,15
23	253	0,15
24	254	0,15
25	254	0,15
26	254	0,15
27	254	0,15
28	254	0,15
29	254	0,15
30	254	0,15
31	254	0,15
32	254	0,15
33	254	0,15
34	254	0,15
35	254	0,15
36	254	0,15
37	254	0,15
38	254	0,15
39	254	0,15
40	254	0,15
41	254	0,15
42	254	0,15
43	254	0,15
44	254	0,15
45	254	0,15
46	254	0,15
47	254	0,15
48	254	0,15
49	254	0,15
50	254	0,15
51	254	0,15
52	254	0,15
53	254	0,15
54	254	0,15
55	254	0,15
56	254	0,15
57	254	0,15
58	254	0,15
59	254	0,15
60	254	0,15
61	254	0,15
62	254	0,15
63	254	0,15
64	254	0,15
65	254	0,15
66	254	0,15
67	254	0,15
68	254	0,15
69	254	0,15
70	254	0,15
71	254	0,15
72	254	0,15
73	254	0,15
74	254	0,15
75	254	0,15
76	254	0,15
77	254	0,15
78	254	0,15
79	254	0,15
80	254	0,15
81	254	0,15
82	254	0,15
83	254	0,15
84	254	0,15
85	254	0,15
86	254	0,15
87	254	0,15
88	254	0,15
89	254	0,15
90	254	0,15
91	254	0,15
92	254	0,15
93	254	0,15
94	254	0,15
95	254	0,15
96	254	0,15
97	254	0,15
98	254	0,15
99	254	0,15
100	254	0,15