
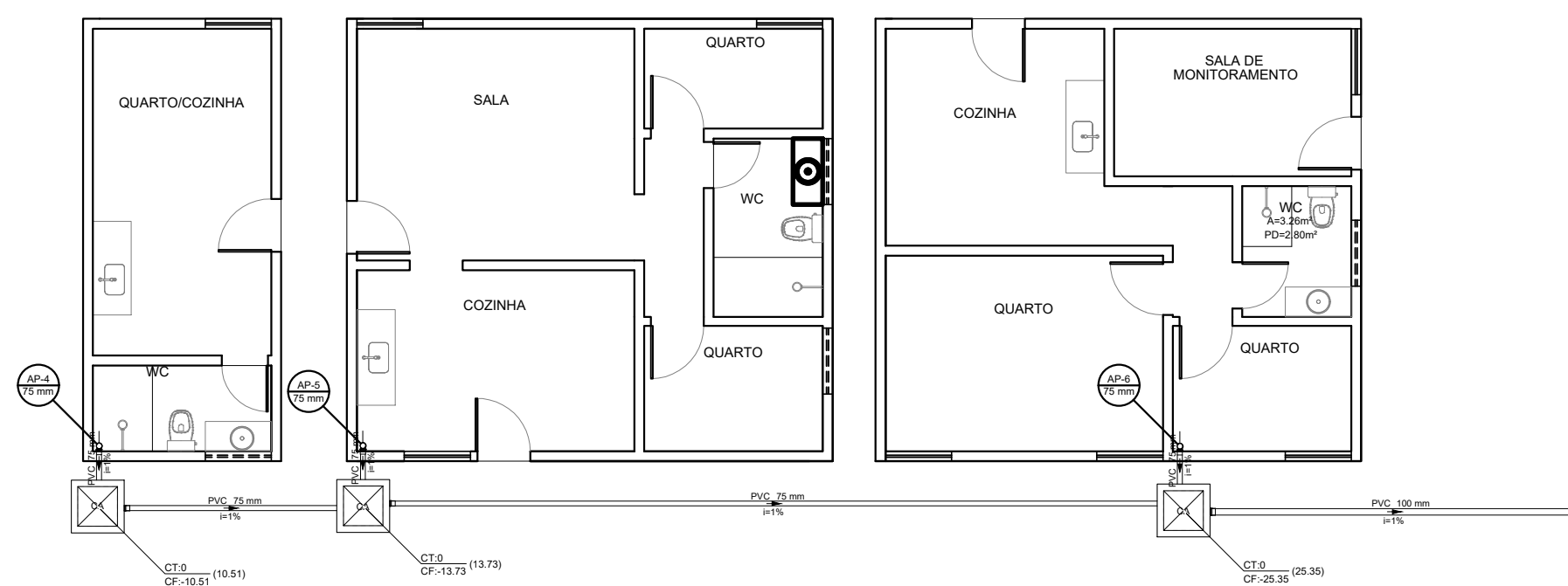
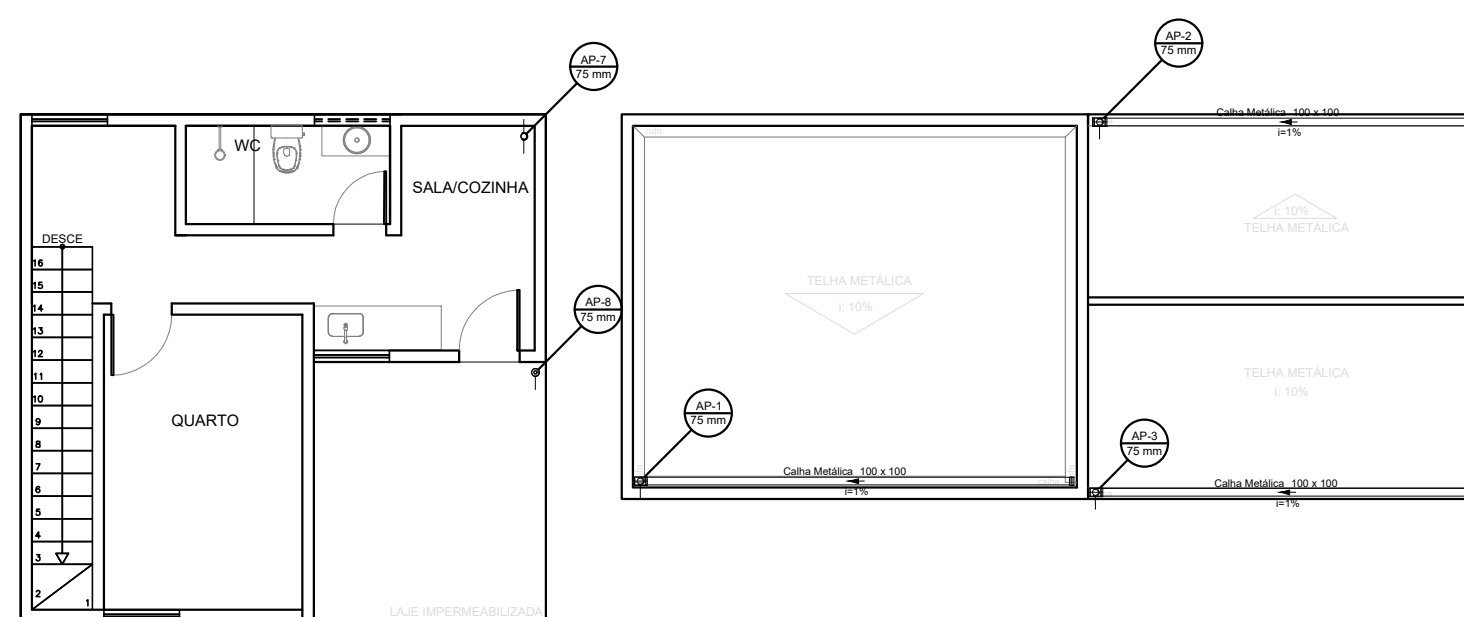


Lista de Materiais	
Pluvial	
Caisas de Passagem	
Caixa de arena pluvial sem grelha	
CA- 60x60cm	8 pc
PVC Esgoto	
Joelho 90	
75 mm	8 pc
Linha sãnples	
100 mm	2 pc
75 mm	12 pc
Tubo rígido c/ ponta lisa	
100 mm - 4"	11,01 m
75 mm - 3"	30,43 m

Legenda

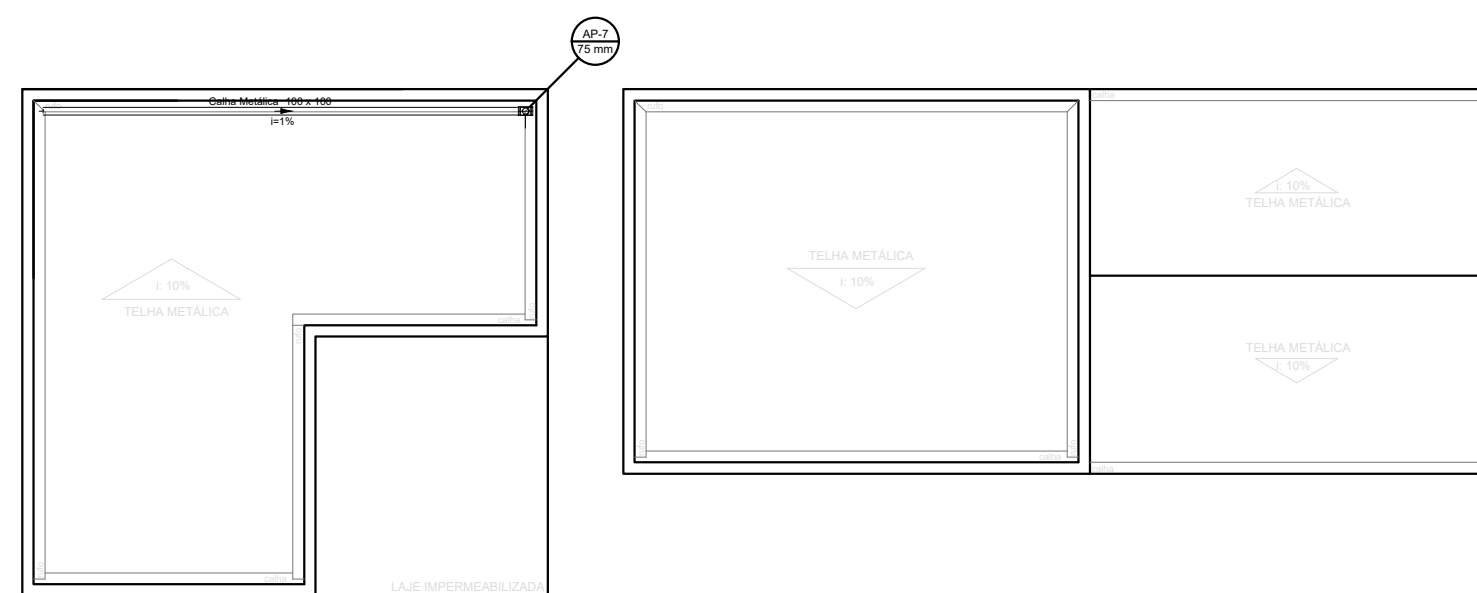
 Colcha de areia pluvial simples



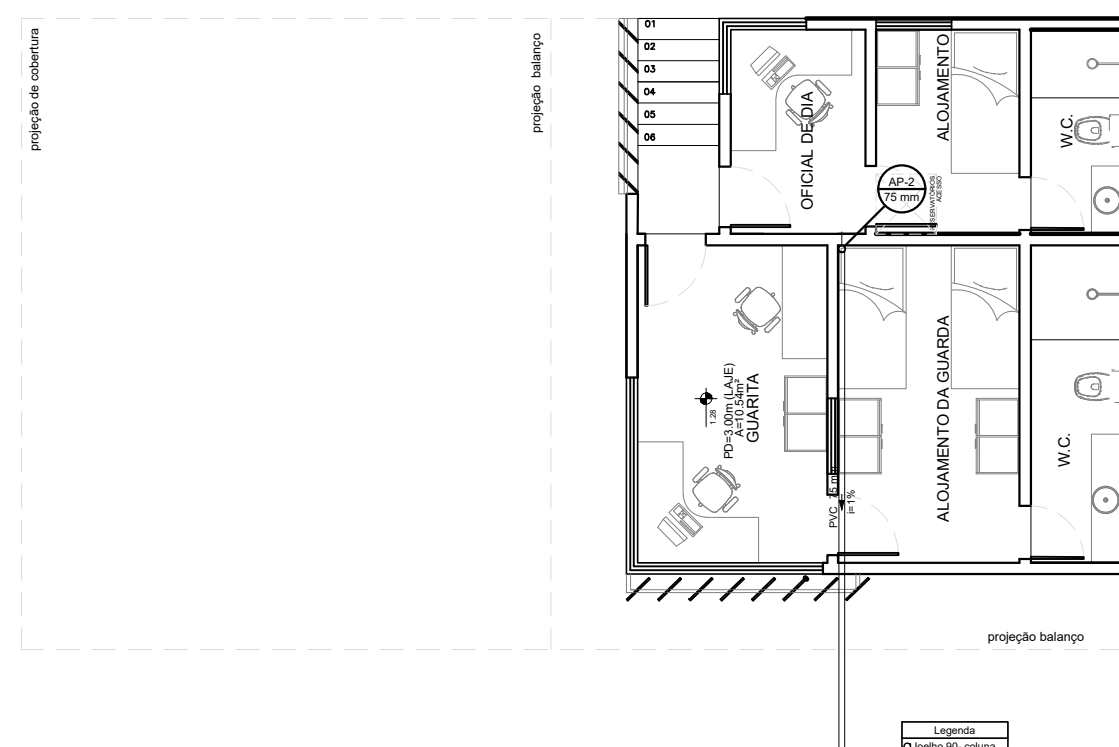
TÉRREO - CIDADE CENOGRÁFICA



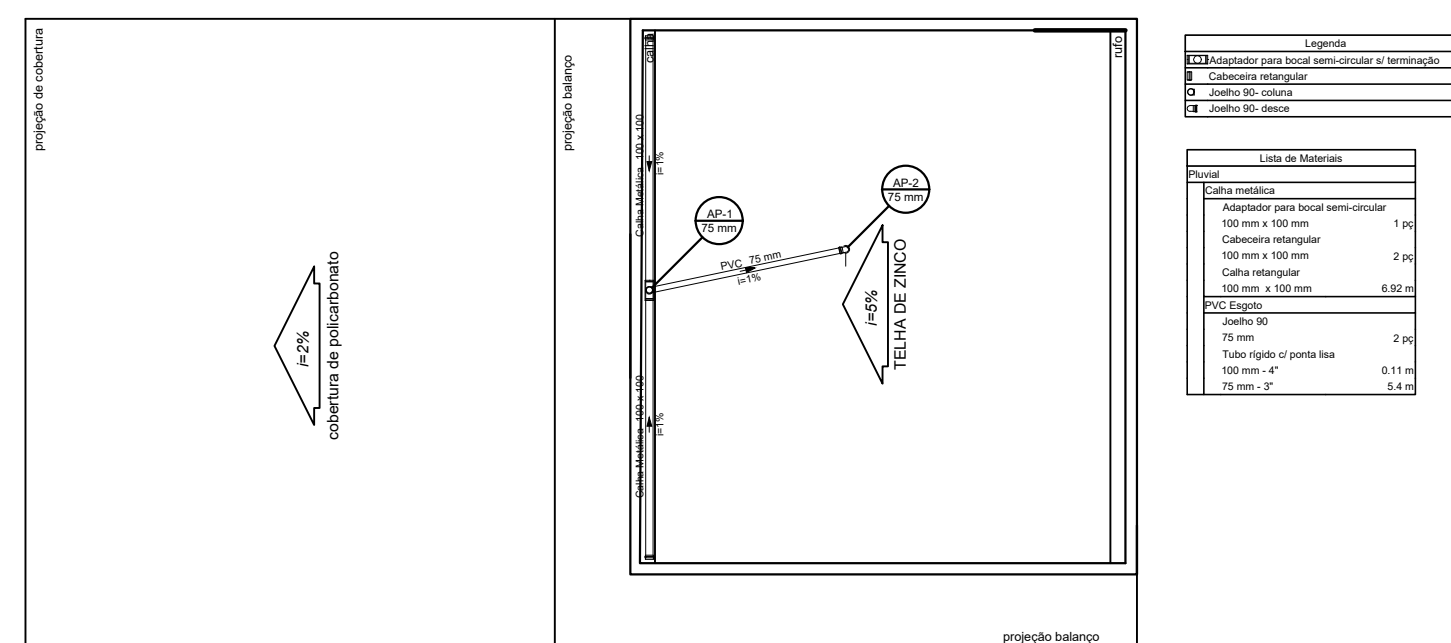
1º PAVIMENTO - CIDADE CENOGRÁFICA



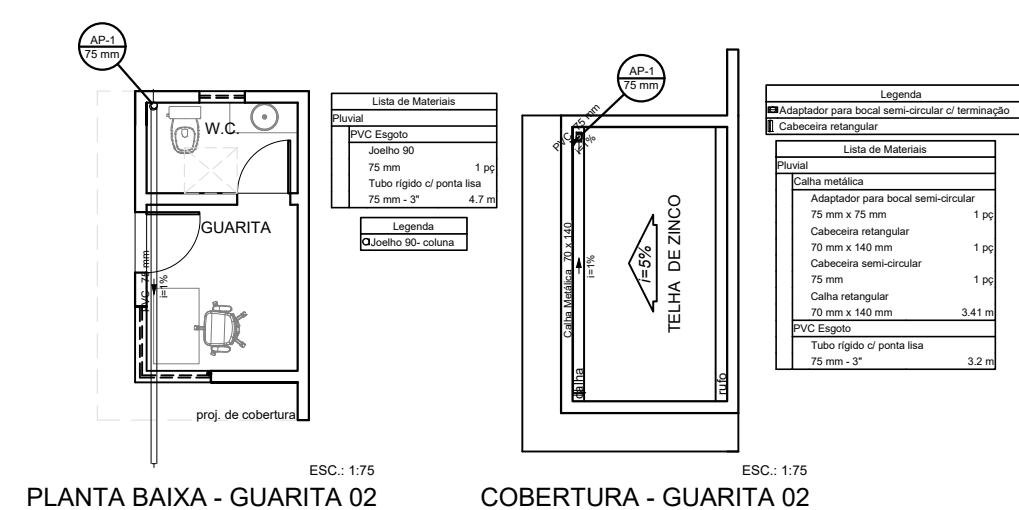
COBERTURA - CIDADE CENOGRÁFICA



PLANTA BAIXA - GUARITA 01

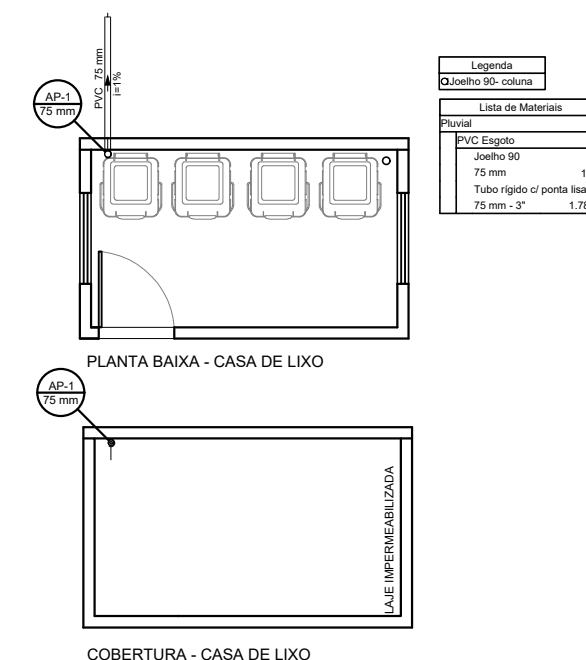


ESC.: 1:75
COBERTURA - GUARITA 01



PLANTA BAIXA - GUARITA 02

COBERTURA - GUARITA 02



PLANTA BAIXA - CASA DE LIXO

COBERTURA - CASA DE LIXO

OBSERVAÇÕES:

- 1 - REDES DE ÁGUAS PLUVIAIS NÃO DEVEM SER LIGADAS À REDE DE ESGOTO (E VICE-VERSA);
2 - A LIGAÇÃO DO RAMAL PREDIAL (ESGOTO E ÁGUA FRIA) DEVE SER FEITA EXCLUSIVAMENTE PELA CONCESSIONÁRIA DE ABASTECIMENTO DE ÁGUA E ESGOTAMENTO SANITÁRIO;
3 - EXCESSOS DE ÁGUA PLUVIAL SERÃO ABSORVIDOS NATURALMENTE PELO TERRENO E/OU PELA SARJETA.